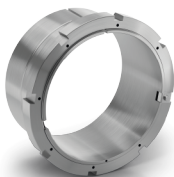


### Abziehhülsen\* (AH, AHX, AOH, AOHX)

eignen sich für die Befestigung von Lagern mit kegeliger Bohrung auf abgesetzten Wellen mit zylindrischem Sitz. Da sich das Lager zumeist gegen eine Wellenschulter abstützt, wird die Hülse soweit in die Bohrung gepresst, bis das erforderliche Lagerspiel erreicht ist. Durch das Aufschrauben einer Abdrückmutter zieht man die Hülse bei einer Demontage unter dem Lager heraus.

von	bis	größter Wellendurchmesser
AH 309	AHX 322	ø105 mm
AH 2236	AH / AOH 2264	ø300 mm
AH 2308	AH / AOH 2356	ø260 mm
AH 3024	AOH 30/1500	ø1400 mm
AHX 3120	AOH 31/1060	ø1000 mm
AHX 3218	AH/AOH 32/950	ø900 mm
AOH 39/1000	AOH 39/1500	ø1400 mm
AH 2402	AOH 240/950	ø900 mm
AH 24122	AOH 241/950	ø900 mm

\*Auch als G-Versionen und auf Anfrage bis ø4000 mm Durchmesser sowie in jeglicher Sonderversion sowohl metrisch auch als auch zöllig erhältlich.



### Spannhülsen\* (H, H ... H, HE, HA, SNW, SNP)

können zur Montage von Lagern mit kegeligem Innendurchmesser auf zylindrischen Wellen genutzt werden. Hierbei sind sowohl glatte als auch abgesetzte Wellen als Montageumgebungen möglich. Das Lager wird frei und auch nachträglich positionierbar. Spannhülsen werden grundsätzlich mit Nutmutter und Sicherung geliefert.

von	bis	größter Wellendurchmesser
H 205	H 222	ø100 mm
H 304	H 322	ø100 mm
H 2304	H 2356	ø260 mm
H 3024	H 30/1500 H	ø1400 mm
H 3120	H 31/1500 H	ø1400 mm
H 3260	H 32/800	ø750 mm
H 3936	H 39/1500 H	ø1400 mm
H 24022	H 240/1500 H	ø1400 mm
H 24122	H 241/1500 H	ø1400 mm
SNW 5	SNW 44	8"
SNW 109	SNP 152	9 7/16"
SNW 3024	SNP 3080	14 15/16"
SNW 3124	SNP 3180	14 15/16"
SNP 3256	SNP 3280	14 15/16"

\*Inklusiver aller HE- und HA-Versionen (Spannhülsen für Wellen mit Zoll-Abmessung) und auf Anfrage bis ø4000 mm Durchmesser sowie in jeglicher Sonderversion sowohl metrisch als auch zöllig erhältlich.



### Nutmuttern + Sicherungen\*

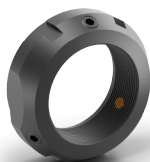
(KM, KML, HM ... T, HML ... T, HMLL ... T, AN, N)

werden zum Ein- und Ausbau sowie zur Befestigung von Wälzlagern und anderen Maschinenteilen verwendet. Mit Hilfe von Nutmuttern werden Wälzlager auf den Kegel einer Welle oder Spannhülse drückt. Die Spannhülse kann auch in die kegelige Lagerbohrung gezogen werden. Abziehhülsen werden mit Wellenmuttern in die kegelige Lagerbohrung geschoben. Zur Demontage von Abziehhülsen wird eine Abdrückmutter auf das Hülsengewinde geschraubt und gegen den Innenring des Lagers gedreht, bis sie aus dem Lager rutscht. Muttern dienen zur Sicherung des Lagers auf dem Kegel (außer Abdrückmutter). Sie werden mit Sicherungen (MB, MBL oder MS) gegen Lösen gesichert.

von	bis	für Gewinde
-----	-----	-------------

KM 0	KM 40	M200x3
KML 24	KML 40	M200x3
HM 3040	HM 30/1500	Tr1500x8
HM 3144	HM 31/1500	Tr1500x8
HM 42 T	HM 170 T	Tr850x7
HML 41 T	HML 170 T	Tr850x7
HMLL 42 T	HMLL 166 T	Tr830x7
N-00	N-44	
AN-15	AN-40	
N-022	N-800	

\*Auch als H-Versionen und auf Anfrage bis ø4000 mm Durchmesser sowie in jeglicher Sonderversion sowohl metrisch auch als auch zöllig erhältlich.



### Klemmmuttern\*

(KMT, KMTA, KMF2, KMI2, KMS1)

werden zur Montage und zuverlässigen Sicherung bei Anwendungen mit hoher Genauigkeit eingesetzt. Die radial oder axial verteilten Sicherungselemente ermöglichen die genaue Ausrichtung der Mutter zur Welle und können Ungenauigkeiten oder Abweichungen von anderen auf der Welle zu sichernden Bauteilen ausgleichen.

von	bis	für Gewinde
-----	-----	-------------

KMT 0	KMT 40	M200x3
KMTA 5	KMTA 40	M200x3
ZM 06	ZM 200	M200x3
ZMA 15/33	ZMA 100/140	M100x2
KMFE 4	KMFE 40	M200x3

\*Sonderausführung nach Kundenwunsch möglich.